

Impressora Colorida de Folhas Soltas

RICOH
imagine. change.

SÉRIE Pro C9210 DA RICOH Graphic Arts Edition

☒ Impressora ☐ Copiadora ☐ Fax ☐ Scanner



RICOH Pro
C9210

135
ppm
Preto e Branco
Colorida

RICOH Pro
C9200

115
ppm
Preto e Branco
Colorida

Uma solução sob medida para atender às necessidades até dos ambientes de produção mais exigentes

A impressora digital que você escolher deve oferecer certos limiares de recursos, para garantir o sucesso: qualidade comparável à offset, alta confiabilidade para longas tiragens, generosa capacidade de papel, expansividade de suporte à mídia e facilidade de uso. Obtenha isso e muito mais com as Impressoras Coloridas de Folhas Soltas RICOH Pro C9200/C9210. Impressores comerciais, bureaus de serviços e gráficas internas nas empresas podem migrar os trabalhos em off-set para digitais com confiança, expandir as ofertas e perseguir novas aplicações. Você maximizará sua lucratividade e retorno sobre o investimento (ROI) por:

- Entregar excelentes cores e qualidade de imagem de forma consistente e repetível.
- Produzir longas tiragens com eficiência e custos reduzidos
- Desenvolver novas aplicações de alta margem, usando diversos tamanhos e tipos de mídia
- Maximizar o tempo em atividade e a utilização de ativos com automação e usabilidade avançadas
- Estar preparado para mudanças nas condições de mercado e nas necessidades do cliente. ☒☒



Alcance seus objetivos digitais mais rapidamente, melhor e com inovação

- 1 O acabamento grampeado em canoa dos livretos e o grampeamento de 100 folhas são feitos com a Unidade de Livretos SR5060. Há também opcionais de acabamento comerciais disponíveis.
- 2 Mantenha os trabalhos rodando continuamente com o Empilhador de Alta Capacidade SK5040. Até 5.000 folhas podem ser empilhadas e transportadas com o Carrinho de Rodízios. Até dois empilhadores podem ser configurados em um equipamento.
- 3 Diagnostique as cores automaticamente. Um sensor embutido garante ajuste de cor e correção em tempo real, durante a impressão.
- 4 Mantenha a qualidade da gradação da imagem. O Sistema de Calibração de Imagem verifica a densidade de imagem, para fazer quaisquer correções necessárias, antes da impressão.
- 5 Faça automaticamente o registro entre a frente e o verso das imagens. Um sensor embutido fornece os dados utilizados pelo equipamento para ajustar a forma e a posição da imagem.



6 Expanda suas ofertas com impressão em tamanho grande. Capacidade de impressão de folha de grandes dimensões permite imprimir até 1260 mm simplex e duplex 1029 mm.

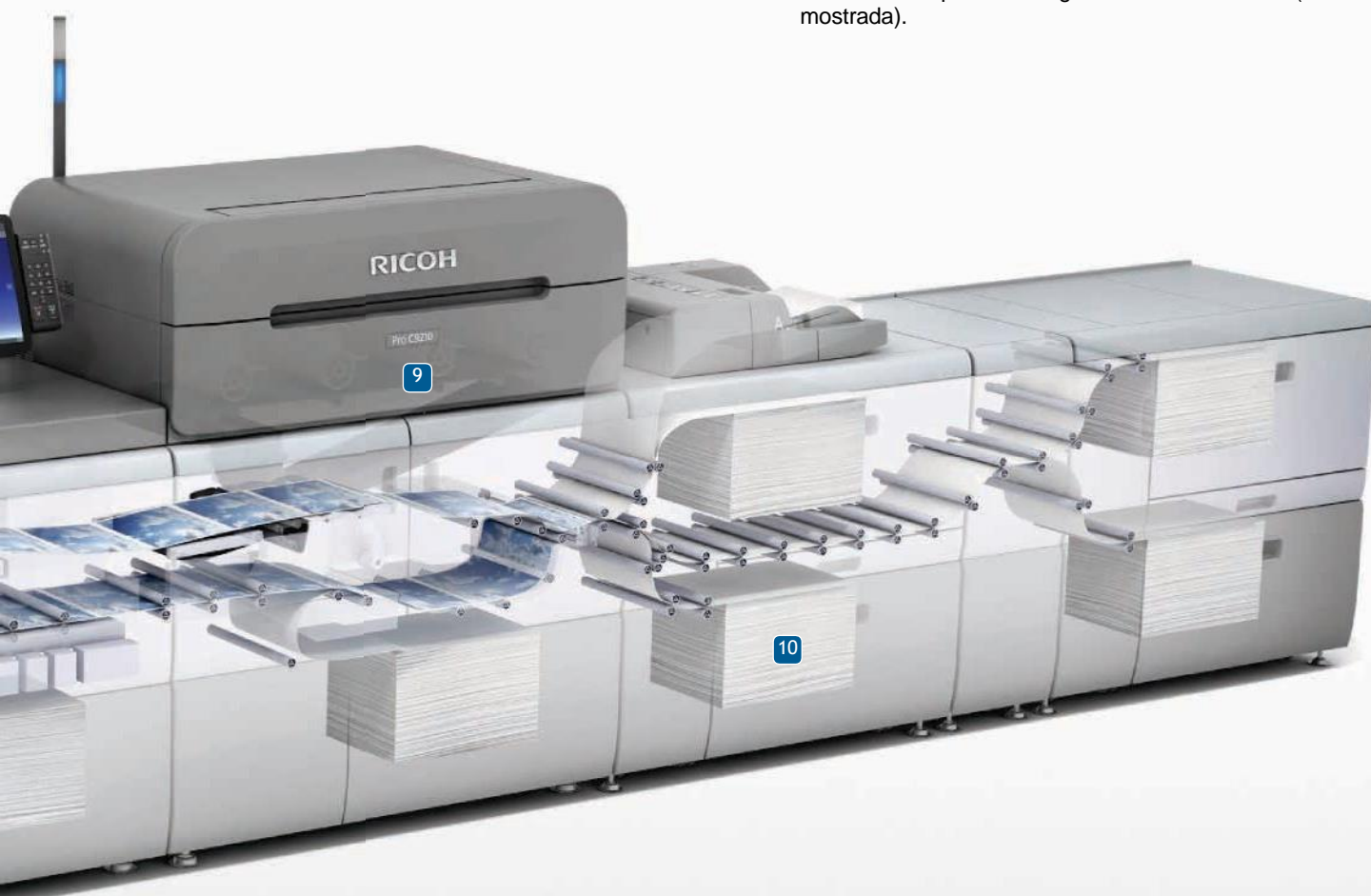
7 Aumente a produtividade do operador. Cada operador pode personalizar o novo painel de operação inteligente de 17", que exibe toda a configuração do equipamento.

8 Acelere a seleção de mídia. A biblioteca de mídia gráfica aperfeiçoada permite que você crie configurações de papel facilmente e selecione os papéis desejados.

9 Entregue uma qualidade superior. A tecnologia de feixe de laser VCSEL e 2400 x 4800 dpi de resolução de impressão a laser proporcionam uma produção que se compara favoravelmente com a offset.

10 Bandejas de Alimentação a Vácuo garantem a capacidade de alimentar Mídia Revestida de até 470 g/m² no máximo. Até 3 unidades podem ser adicionadas para aumentar a capacidade de alimentação para 18.100 folhas.

Prepare trabalhos com rapidez e precisão. Usando a nova Ferramenta de Gerenciamento de Mídia, os operadores podem compartilhar o catálogo de mídia entre várias impressoras digitais Pro C9200/C9210 (não mostrada).

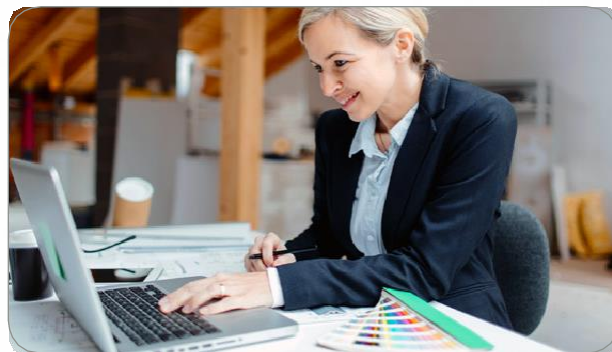


RICOH Pro C9200/C9210

Acompanhe as modificações do mercado e das preferências do cliente

Escolha uma solução digital que suporte seu crescimento e agilidade

Você nunca sabe quando as condições de mercado ou as necessidades do cliente podem se modificar. Prepare-se para o futuro e proteja seu investimento com a Pro C9200/C9210, que permite gerenciar informações com a máxima agilidade. Beneficie-se de poderosos recursos de processamento de dados variáveis (VDP) para personalizar, controlar versões e personalizar de outras maneiras os materiais. Aproveite recursos básicos de gerenciamento de cores com padrões da indústria, métodos de calibração e certificação G7. Aumente a eficiência e precisão com o pacote de software TotalFlow Suite da RICOH, que automatiza e simplifica as tarefas relacionadas com preparo, bilhetagem, programação, criação de fluxos de trabalhos, relatórios e muito mais. Com uma solução de impressão digital flexível e escalonável, que permite conectar até 15 impressoras de folhas soltas, você pode prosseguir planos ambiciosos de crescimento.



Conte com excepcional confiabilidade para tiragens longas e ininterruptas

Nossas impressoras são projetadas para manter suas velocidades nominais de 115 e 135 páginas por minuto em papel de qualquer gramatura, até 470 g/m². A unidade de transferência de dados oferece altas velocidades de transferência bidirecional de dados de imagem em tempo real entre as Pro C9200/C9210 e as controladoras. A capacidade de transferência de dados foi aumentada, para suportar os materiais das folhas de grandes dimensões, até 1260 mm. A nova tecnologia batizada de “swing-and-shift” muda a leitura do papel da borda de entrada para a borda lateral, para obter melhor precisão de registro com papel de tamanhos variados. Um sensor integrado afere cada folha, incluindo o comprimento da imagem, antes e durante a impressão. Com muitas variáveis controladas automaticamente, as longas tiragens são simples e diretas.



Prosperar agora e no futuro com o fornecedor parceiro certo

Você trabalha duro para garantir seu sucesso e lucratividade, e nós também. Nossos consultores podem avaliar sua empresa, seu mercado e as oportunidades, antes de oferecer recomendações objetivas, com base em décadas de experiência e avaliações das tendências do setor. Em praticamente qualquer ambiente, nossa equipe de serviços profissionais pode personalizar e integrar sua solução de impressão digital. O suporte técnico durante 24 horas está a apenas um clique ou telefonema de distância, quando você precisar dele. Uma rede de peças em todo o país garante pronta disponibilidade de peças de reposição, para suporte a nossos técnicos e ao programa TCRU. O @Remote da RICOH pode ajudar a maximizar o tempo em atividade com diagnóstico remoto, atualizações de software e muito mais. Com pessoas, processos e tecnologia à sua disposição, você pode confiar que seu investimento e seu futuro estão em boas mãos.



RICOH Pro C9200/C9210

ESPECIFICAÇÕES DO EQUIPAMENTO

Especificações de Hardware

Processo	Sistema de transferência eletrostática a seco com correia de transferência interna
Fusão	Método de correia de fusão sem óleo
Velocidade da Máquina	Pro C9200 -- 115 ppm (Carta) Pro C9210 -- 135 ppm (Carta)
Volume Mensal Máximo	1000K
Regime Máximo de Pico	1750K
Resolução a Laser	2400 x 4800 dpi VCSEL
Tempo de Aquecimento	Menos de 540 segs.
Suprimento de Papel	Suportado
Ilimitado	
Tamanho do Papel	330 x 488 mm (SRA3+)/330 x 1260 mm (Ao usar a Bandeja de Tamanho Maior (Opcional))
Área Imprimível Máxima	322,6 x 480 mm/322,6 x 1255 mm (Ao usar a Bandeja de Tamanho Maior (Opc.))
Gramaturas do Papel	Bandejas 1 a 4: 52 a 470g/m² Duplex: 52 a 470g/m² Bandejas 5 a 8: 52 a 400g/m² Bandeja de Alim. Manual: 52 a 216g/m² Papel sem Revestimento, Papel Revestido (brilhante e fosco) Papel Reciclado, Pré-impresso, Timbrado, Pré-perfurado, Papel em Abas, Papel Texturado, Papel de Etiquetas, Papel autocopiativo
Tipos de Papel	Bandejas 1 a 8: 2200 folhas por bandeja Bandeja de Alim. Manual: 500 folhas Capacidade Total Padrão: 4400 folhas Capacidade Total Opcional: 18100 folhas
Capacidade de Papel	208 a 240V, < 60A (30A x 2), 50/60 HZ
Alimentação Elétrica	Consumo Máx. de Energ
Consumo Máx. de Energ	Menos de 9000W
Consumo Típico de Eletricidade (TEC)*	Pro C9210: 39,3kWh/semana Pro C9200: 36,2kWh/semana *Consumo Típico de Eletricidade pelo programa ENERGY STAR®.
ENERGY STAR	Certificada
EPEAT	Ouro (TotalFlow Server R-62) Prata (Controladora E-85)
Dimensões (L x P x A)	2520 x 991 x 1497 mm Altura com o poste indicador de estado: 1869 mm
Peso	Menos de 1076 kg.

Tipos de Controladora

Controladora de Cores EFI E-85

Versão do Sistema Fiery	Configuração Fiery FS300 Pro
Memória Externa	16GB (4GB x 4)
CPU	Intel Xeon E5-2637 (3,5 GHz até 3,7 GHz com turbo)
HD	500 GB + 2 x 2 TB SATA
Sistema Operacional	Windows 10 IoT Enterprise 2016 LTSC
Servidor de Impressão	TotalFlow Print Server R -62 da RICOH
Configuração	Externa
Memória	Padrão 32 GB (4 GB x 8) 32 GB adicionais (16 GB x 2 (Opcional))
CPU	Processador Intel 6ª Ger. Core i7 6700 3,4 GHz
HD	3TB (1 TB SATA x 3)
Sistema Operacional	Linux
IPDS	Opcional

Acessórios de Hardware

Inseror de Alta Capacidade Plockmatic HCI3500

Dimensões (L x P x A)	1199 x 729 x 1092 mm
Peso	250 kg
Tamanho do Papel	Máximo até 330 x 660 mm
Gramaturas do Papel	65 a 350g/m²
Capacidade de Papel	3500 folhas (1750 folhas por bandeja)

Empilhador de Folhas Maiores Plockmatic MPS

Dimensões (L x P x A)	899 x 681 x 1062 mm (a largura se estende até o máx. de 1397 mm)
Peso	78 kg
Alimentação Elétrica	100 a 240 V, 50 a 60 Hz
Tamanho do Papel	Carta (ABL*) 330 x 1260 mm
Gramaturas do Papel	150 A 470 g/m²
Capacidade de Papel	2000 folhas

*ABL = Alimentação pela Borda Longa

Bandeja de Alta Capacidade Alimentada a Vácuo (LCIT RT5120)

Dimensões (L x P x A)	1054 x 729 x 1000 mm
Peso	Menos de 230 kg
Consumo de Energia	Menos de 1000 W
Alimentação Elétrica	100 a 120 V
Tamanho do Papel	A5(meio-Carta) a 330 x 488 mm (SRA3+)
Capacidade de Papel	4400 folhas (2200 folhas por bandeja)
Gramaturas do Papel	Bandejas 3 a 4: 52 a 470g/m² Bandejas 5 a 8: 52 a 400g/m²

Bandeja de Alimentação a Vácuo para Folhas Grandes Tipo S9

Dimensões (L x P x A)	Quando adaptada à LCIT RT5120, as dimensões são 1290 x 729 x 1000 mm
Tamanho do Papel	Máximo até 330 x 699 mm
Gramaturas do Papel	Gramaturas do Papel: 52 a 400g/m²
Capacidade de Papel	730 folhas

Bandeja de Alimentação Manual (BY5020)

Alimentação Elétrica	Da LCIT RT5120
Capacidade de Papel	500 folhas
Tamanho do Papel	A5(meio-Carta) a 330 x 488 mm (SRA3+)
Gramaturas do Papel	O Tamanho Máximo do Papel vai até 330 x 1260 mm com a Bandeja de Aliment. Manual para Folhas Grandes Opcional. 52 a 216g/m²

Unid. Acabamento 3000 fihls c/ Grampeador de 100 Fihls. (SR5050)

Capacidade (Bandeja de Prova)	250 folhas (Carta ou menor)
Capacidade (Bandeja de Deslocamento)	50 folhas (Ofício ou maior) Carta -- 3000 folhas Ofício a A3(duplo-Carta) -- 1500 folhas A3 Sangrado a 330 x 488 mm (SRA3+) -- 1000 folhas
Gramaturas do Papel	Bandeja de Prova: 52 a 216g/m² Bandeja de Deslocamento: 52 a 470g/m²
Manipul. de Impressos Grampos	Padrão Carta -- 2 a 100 folhas Ofício a A3(duplo-Carta) -- 2 a 50 folhas Supr., Inferior, 2 Grampos, Sup. Inclinado
Posição dos Grampos	
Dimensões (LxPxA)	996 x 730 x 1126 mm
Peso	112 kg

Unidade de Livreto (SR5060)

Capacidade (Bandeja de Prova)	250 folhas (Carta ou menor) 50 folhas (Ofício ou maior)
Capacidade (Bandeja de Deslocamento)	Carta -- 2500 folhas Ofício a A3(duplo-Carta) -- 1500 folhas A3 Sangrado a 330 x 488 mm (SRA3+) -- 1000 folhas
Manipul. de Impressos Gramaturas do Papel	Padrão Bandeja de Prova: 52 a 216g/m² Bandeja de Deslocamento: 52 a 470g/m²
Grampos	Carta -- 2 a 100 folhas Ofício a A3(duplo-Carta) -- 2 a 50 folhas
Posição dos Grampos	Sup., Inferior, 2 Grampos, Sup. Inclinado
Grampear na Dobra	Carta a 330 x 488 mm (SRA3+) -- 20 folhas; Centro 2 Posições
Dimensões (LxPxA)	996 x 730 x 1126 mm
Peso	112 kg

Aparador de Livretos (TR5040)

Tipo de Aparar	Borda de Um Lado
Capacidade de Corte	1 a 20 folhas (2 a 40 págs. após dobrar)
Tamanho do Papel	Até 30 x 488 mm (SRA3+)
Capacidade de Empilhar	Até 60 conjuntos
Empilhamento Ilimitado	Sim
Dimensões (LxPxA)	1115 x 591 x 555 mm
Peso	75 kg

Bandeja Inserora de Capas (CI5030)

Tamanho do Papel	A5(meio-Carta) a 330 x 488 mm (SRA3+)
Gramaturas do Papel	64 a 216g/m²
Capacidade de Empilhar	200 folhas x 2 Bandejas
Dimensões (LxPxA)	(540 x 730 x 1290 mm)
Peso	45 kg

Encadernadora em Anéis (RB5020)

Tamanho do Papel	Carta/A4
Gramaturas do Papel	64 a 216g/m²
Capacidade de Empilhar	Encadernar: 11 conjts; Furar: 100 folhas
Cap. Enodrn. com Anéis	2 a 100 folhas
Número de Furos	Carta -- 21, A4 -- 23
Suprimento de Anéis	Pretos ou Brancos, Até 50 ou 100 fhs.
Papel com Abas	Suportado
Dimensões (LxPxA)	870 x 730 x 1010 mm
Peso	140 kg

Encadernação Térmica (Perfect Binder - GB5010)

Tamanho do Livreto	Largura: 201 a 297 mm; Comprimento: 140 a 216 m
--------------------	--

Espeçura do Livreto	Menos de 23 mm
Capac.Páginas do Corpo	200 folhas
Direções dos Cortes	3 Bordas, 1 Borda, Nenhum
Gramaturas do Papel	Corpo: 64 a 163g/m²; Capa: 90a300g/m²
Capacidade de Empilhar/Livreto	50 folhas: 13; 100 folhas: 7; 200 folhas: 4
Dimensões (LxPxA)	1090 x 791 x 1387 mm
Peso	350 kg

Unidade Multidobra de 6 Posições (FD5020)

Tipos de Dobras	Modo Folha Única: Dobra em Z, Dobra ao Meio/Impressão Interna, Dobra em Meio/Impressão Externa, Dobra em Carta/Impressão Interna Dobra em Carta/Impressão Externa, Dobra em Carta para fora, Paralela Dupla/Impressão Interna, Paralela Dupla/Impressão Externa, Dobra Janela/Impressão Interna, Dobra Janela/Impressão Externa. Modo Diversas Folhas: Dobra ao Meio/Impressão Interna, Dobra ao Meio/Impressão Externa, Dobra em Carta/Impressão Interna, Dobra em Carta/Impressão Externa, Dobra em Carta para fora.
-----------------	--

Tamanho do Papel	Modo Folha Única: Dobra em Z: Carta -- A3 Sangrado; Dobra ao meio: Carta a 330 x 488 mm (SRA3+); Dobra em Carta: Carta Modo Diversas Folhas: Dobra Dupla paralela: Carta a A3 Sangrado; Dobra em Janela: Carta a A3 Sangrado; Dobra ao meio: Carta a 330 x 488 mm (SRA3+); Dobra em Carta para fora: Carta; Dobra em Carta para dentro: Carta
Dimensões (LxPxA)	470 x 730 x 1000 mm
Peso	92 kg

Unidade de Livretos Plockmatic (PBM350/PBM500)

Tamanho do Papel	Carta a A3 Sangrado
Gramaturas do Papel	64 a 300g/m²
Tamanho do Conjunto	PBM350 -- 2 a 35 folhas (80g/m²) PBM500 -- 2 a 50 folhas (80g/m²)
Alimentação Elétrica	115 V, 60 Hz
Dimensões (LxPxA)	1420 x 970 x 700 mm
Peso	135 kg

Unidade de Furador GBC StreamPunch Ultra

Tamanhos do Papel	A5(meio-Carta), Carta, Ofício, A3(duplo-Carta), A3 Sangrado
Perfurado	75 a 300g/m²
Faixa de Gramaturas da Mídia Perfurada	
Furação de papel c/Abas	Sim
Furação " Dois em Um"	Sim
Alimentação Elétrica	115 V, 60 Hz
Dimensões (LxPxA)	445 x 730 x 1000 mm
Peso	100 kg

Empilhador de Alta Capacidade (SK5040)

Dimensões (L x P x A)	899 x 729 x 1011 mm
Peso	Empilhador: 119,8 kg; Carrinho com rodízios: 15 kg
Consumo de Energia	Menos de 132 W
Alimentação Elétrica	120 V, 50/60 Hz
Capacidade de Papel	5000 folhas; Bandeja de Prova: 250 folhas
Gramaturas do Papel	52 a 470g/m²
Manipulador de Impressos na Saida	Padrão

Carrinho com Rodízios Padrão, há carrinhos disponíveis como opcionais

Suprimentos

Toners CMYK	Rendimento preto: 59,8K impressões/garrafa; Rendimento CMY: 60,5K impressões/garrafa*
Garrafa de Toner	Rendimento: 220K impressões/garrafa*
Resíduos de Toner	*Com base em 8,75% de cobertura (Carta)
Programa TCRU	Suportado

Soluções de Fluxo de Trabalho Suportadas

RICOH ProcessDirector®, RICOH TotalFlow Prep, RICOH TotalFlow Production Manager, RICOH TotalFlow BatchBuilder, RICOH @ Remote, EFI® DigitalStoreFront®, CGS/ORIS Lynx & Evaluate, EFI Color Profiler Suite, EFI Fiery®Graphic Arts Package Premium Edition, DirectSmiles®, EFI Fiery Central, Objectif Lune

Especificações sujeitas a alterações sem aviso prévio. Consulte a Ricoh para uma lista de mídias certificadas.

RICOH
imagine. change.

www.ricoh-latinamerica.com

Ricoh Latin America, Inc.

©2018, RICOH Latin America, Inc. Todos os direitos reservados. Ricoh® e o logotipo Ricoh são marcas registradas da Ricoh Company, Ltd. Todas as outras marcas pertencem a seus respectivos proprietários. O conteúdo deste documento e a aparência, recursos e especificações dos produtos e serviços Ricoh estão sujeitos a eventuais modificações, sem aviso prévio. Os produtos são mostrados com seus opcionais. Embora tenham sido tomados todos os cuidados para garantir a precisão destas informações, a Ricoh não atesta nem garante que as informações aqui contidas sejam precisas, completas ou adequadas e não se responsabiliza por quaisquer erros ou omissões neste material. Os resultados reais podem variar, dependendo do uso dos produtos e serviços e das condições e fatores que afetem o desempenho. As únicas garantias para os produtos e serviços Ricoh são as determinadas expressamente nos termos de garantia que os acompanham.



As classificações EPEAT Gold e Silver são aplicáveis somente nos E.U.A.